

## CHIFFRES CLÉS 2020

**427,6**  
millions d'euros  
de chiffre d'affaires  
(+3,7% par rapport à 2019)




**142 500**  
sociétaires

**120**  
mandataires mutualistes




**17 800**  
collectivités assurées  
**9 800** communes  
**11** régions  
**89** départements



**62 800**  
acteurs de l'ESS  
sociétaires



**56 200**  
particuliers

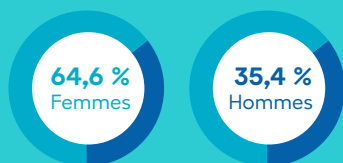


**5 700**  
entreprises

près de  
**450 000**  
véhicules assurés  
(15<sup>ème</sup> assureur automobile français  
classement argus de l'assurance)

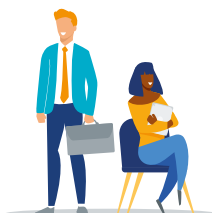


**871**  
collaborateurs



53,7 % des cadres sont des femmes.

**93 %**  
Index d'égalité  
femmes / hommes



**86,7 %**  
des collaborateurs  
bénéficient du télétravail



FONDS DE SOLIDARITÉ  
**235 sociétaires**  
ont bénéficié d'une aide  
sociale pour un montant  
de 402 730 €.

CERTIFICATIONS

**ISO 45001**  
(santé sécurité au travail)

**ISO 9001**  
(qualité)

**ISO 14001**  
(environnement)



près de  
**50 ANS**  
d'expérience  
et d'expertise